

## Bilag 1

### Brancheanalyse 2006 og 2007

Opdelt pr. kategori (gennemsnit)

	2-3 stjerner						4-5 stjerner					
	2006		2007		Afv 2007/06		2006		2007		Afv 2007/06	
	tkr	%	tkr.	%	tkr	%	tkr	%	tkr.	%	tkr	%
Campinggebyrer og andre udlejningsenh.	1.755	94	1.668	92	-88	-5	7.564	97	6.559	97	-1.005	-15
Øvrige indtægter	113	6	136	8	23	17	232	3	200	3	-32	-16
<b>Bruttoavance primær drift</b>	<b>1.869</b>	<b>100</b>	<b>1.804</b>	<b>100</b>	<b>-65</b>	<b>-4</b>	<b>7.795</b>	<b>100</b>	<b>6.758</b>	<b>100</b>	<b>-1.037</b>	<b>-15</b>
Butik	126	7	85	5	-41	-48	548	7	433	6	-115	-27
Café	34	2	27	2	-7	-24	489	6	346	5	-143	-41
<b>Bruttoavance sekundær drift</b>	<b>160</b>	<b>9</b>	<b>113</b>	<b>6</b>	<b>-48</b>	<b>-42</b>	<b>1.037</b>	<b>13</b>	<b>778</b>	<b>12</b>	<b>-258</b>	<b>-33</b>
<b>BRUTTOFORTJENESTE</b>	<b>2.029</b>	<b>109</b>	<b>1.917</b>	<b>106</b>	<b>-113</b>		<b>8.832</b>	<b>113</b>	<b>7.537</b>	<b>112</b>	<b>-1.295</b>	
Lønninger (inkl. driftsherreløn)	-523	-28	-511	-28	12	2	-2.286	-29	-1.976	-29	310	16
<b>DÆKNINGSBIDRAG</b>	<b>1.506</b>	<b>81</b>	<b>1.405</b>	<b>78</b>	<b>-101</b>		<b>6.546</b>	<b>84</b>	<b>5.560</b>	<b>82</b>	<b>-985</b>	
Salgsomkostninger	-107	-6	-102	-6	5	5	-679	-9	-597	-9	83	14
Pladsomkostninger	-487	-26	-481	-27	6	1	-1.091	-14	-1.016	-15	75	7
Lokaleomkostninger	-48	-3	-55	-3	-6	-12	-772	-10	-625	-9	146	23
Administrationsomkostninger	-143	-8	-136	-8	7	5	-480	-6	-383	-6	97	25
Auto- og traktordrift	-35	-2	-32	-2	3	8	-136	-2	-106	-2	30	28
Andre omkostninger	-47	-2	-38	-2	8	21	-110	-1	-92	-1	18	20
<b>Omkostninger primær drift</b>	<b>-866</b>	<b>-46</b>	<b>-844</b>	<b>-47</b>	<b>22</b>	<b>3</b>	<b>-3.268</b>	<b>-42</b>	<b>-2.819</b>	<b>-42</b>	<b>449</b>	<b>16</b>
<b>RESULTAT FØR RT OG AFSKR.</b>	<b>640</b>	<b>34</b>	<b>561</b>	<b>31</b>	<b>-78</b>		<b>3.278</b>	<b>42</b>	<b>2.742</b>	<b>41</b>	<b>-537</b>	
Afskrivninger	-257	-14	-285	-16	-29	-10	-1.364	-18	-1.232	-18	132	11
Finansieringsomkostninger	-275	-15	-310	-17	-35	-11	-1.152	-15	-965	-14	188	19
<b>Rente og afskrivninger i alt</b>	<b>-532</b>	<b>-28</b>	<b>-595</b>	<b>-33</b>	<b>-63</b>	<b>11</b>	<b>-2.517</b>	<b>-32</b>	<b>-2.196</b>	<b>-33</b>	<b>320</b>	<b>-15</b>
<b>RESULTAT FØR SKAT</b>	<b>108</b>	<b>6</b>	<b>-34</b>	<b>-2</b>	<b>-142</b>		<b>762</b>	<b>10</b>	<b>545</b>	<b>8</b>	<b>-217</b>	

Antal pladser	34	41	
Antal enheder	214	196	

8	11	
471	384	

### NØGLETAL

Antal overnatninger i året	21.717	19.270	
Antal overnatninger pr. enhed	101	98	
Campinggebyrer pr. enhed	8,19	8,52	
Belægningsprocent (omregnet 3,0)	16%	17%	
Investeringer i anlægsaktiver	-1.263	-1.543	
Overskudsgrad i %	5,8	-1,9	

89.473	70.478	
190	183	
16,07	17,06	
13%	16%	
-2.754	-4.047	
9,8	8,1	

## Bilag 2

### Brancheanalyse 2006 og 2007

Opdelt på landsdele (øst/vest i gennemsnit)

	Vestjylland (2-4-6)					
	2006		2007		Afv 2007/06	
	tkr	%	tkr	%	tkr	%
Campinggebyrer og andre udlejningsenh.	3.998	97	4.046	96	48	1
Øvrige indtægter	105	3	155	4	50	32
<b>Bruttoavance primær drift</b>	<b>4.103</b>	<b>100</b>	<b>4.201</b>	<b>100</b>	<b>98</b>	<b>2</b>
Butik	289	7	294	7	5	2
Café	173	4	130	3	-43	-33
<b>Bruttoavance sekundær drift</b>	<b>463</b>	<b>11</b>	<b>424</b>	<b>10</b>	<b>-38</b>	<b>-9</b>
<b>BRUTTOFORTJENESTE</b>	<b>4.566</b>	<b>111</b>	<b>4.625</b>	<b>110</b>	<b>59</b>	
Lønninger (inkl. driftsherreløn)	-1.293	-32	-1.322	-31	-29	-2
<b>DÆKNINGSBIDRAG</b>	<b>3.273</b>	<b>80</b>	<b>3.304</b>	<b>79</b>	<b>30</b>	
Salgsomkostninger	-333	-8	-340	-8	-7	-2
Pladsomkostninger	-685	-17	-685	-16	0	0
Lokaleomkostninger	-478	-12	-442	-11	36	8
Administrationsomkostninger	-218	-5	-240	-6	-22	-9
Auto- og traktordrift	-61	-1	-64	-2	-3	-5
Andre omkostninger	-48	-1	-52	-1	-3	-7
<b>Omkostninger primær drift</b>	<b>-1.823</b>	<b>-44</b>	<b>-1.824</b>	<b>-43</b>	<b>0</b>	<b>0</b>
<b>RESULTAT FØR RT OG AFSKR.</b>	<b>1.450</b>	<b>35</b>	<b>1.480</b>	<b>35</b>	<b>30</b>	
Afskrivninger	-660	-16	-701	-17	-41	-6
Finansieringsomkostninger	-494	-12	-623	-15	-129	-21
<b>Rente og afskrivninger i alt</b>	<b>-1.154</b>	<b>-28</b>	<b>-1.324</b>	<b>-32</b>	<b>-170</b>	<b>13</b>
<b>RESULTAT FØR SKAT</b>	<b>296</b>	<b>7</b>	<b>156</b>	<b>4</b>	<b>-140</b>	

Antal pladser	13	14	
Antal enheder	279	272	

#### NØGLETAL

Antal overnatninger i året	47.865	45.188	
Antal overnatninger pr. enhed	172	166	
Campinggebyrer pr. enhed	14,33	14,89	
Belægningsprocent (omregnet 3,0)	20%	20%	
Investeringer i anlægsaktiver	-612	-2.911	
Overskudsgrad i %	7,2	3,7	

	Østjylland (1-3-5)					
	2006		2007		Afv 2007/06	
	tkr	%	tkr	%	tkr	%
	2.882	94	2.617	93	-265	-10
	183	6	206	7	22	11
<b>Bruttoavance primær drift</b>	<b>3.065</b>	<b>100</b>	<b>2.823</b>	<b>100</b>	<b>-242</b>	<b>-9</b>
	167	5	96	3	-71	-74
	110	4	91	3	-19	-21
<b>Bruttoavance sekundær drift</b>	<b>276</b>	<b>9</b>	<b>186</b>	<b>7</b>	<b>-90</b>	<b>-48</b>
<b>BRUTTOFORTJENESTE</b>	<b>3.341</b>	<b>109</b>	<b>3.009</b>	<b>107</b>	<b>-333</b>	
	-679	-22	-670	-24	9	1
<b>DÆKNINGSBIDRAG</b>	<b>2.663</b>	<b>87</b>	<b>2.339</b>	<b>83</b>	<b>-324</b>	
	-202	-7	-198	-7	3	2
	-717	-23	-713	-25	4	1
	-59	-2	-76	-3	-16	-22
	-242	-8	-195	-7	46	24
	-61	-2	-48	-2	13	27
	-85	-3	-63	-2	22	35
<b>Omkostninger primær drift</b>	<b>-1.365</b>	<b>-45</b>	<b>-1.293</b>	<b>-46</b>	<b>72</b>	<b>6</b>
<b>RESULTAT FØR RT OG AFSKR.</b>	<b>1.297</b>	<b>42</b>	<b>1.045</b>	<b>37</b>	<b>-252</b>	
	-465	-15	-486	-17	-21	-4
	-497	-16	-494	-18	3	1
<b>Rente og afskrivninger i alt</b>	<b>-962</b>	<b>-31</b>	<b>-980</b>	<b>-35</b>	<b>-18</b>	<b>2</b>
<b>RESULTAT FØR SKAT</b>	<b>336</b>	<b>11</b>	<b>66</b>	<b>2</b>	<b>-270</b>	

Antal pladser	16	20	
Antal enheder	326	287	

Antal overnatninger i året	34.934	29.546	
Antal overnatninger pr. enhed	107	103	
Campinggebyrer pr. enhed	8,85	9,11	
Belægningsprocent (omregnet 3,0)	11%	12%	
Investeringer i anlægsaktiver	-2.828	-2.627	
Overskudsgrad i %	11,0	2,3	

## Bilag 2

### Brancheanalyse 2006 og 2007

Opdelt på landsdele (øst/vest i gennemsnit)

	Fyn & øer (7)					
	2006		2007		Afv 2007/06	
	tkr	%	tkr	%	tkr	%
Campinggebyrer og andre udlejningsenh.	1.791	93	2.086	95	294	14
Øvrige indtægter	133	7	103	5	-30	-29
<b>Bruttoavance primær drift</b>	<b>1.925</b>	<b>100</b>	<b>2.189</b>	<b>100</b>	<b>264</b>	<b>12</b>
Butik	183	9	153	7	-29	-19
Café	117	6	108	5	-9	-8
<b>Bruttoavance sekundær drift</b>	<b>299</b>	<b>16</b>	<b>261</b>	<b>12</b>	<b>-38</b>	<b>-15</b>
<b>BRUTTOFORTJENESTE</b>	<b>2.224</b>	<b>116</b>	<b>2.450</b>	<b>112</b>	<b>226</b>	
Lønninger (inkl. driftsherreløn)	-701	-36	-688	-31	13	2
<b>DÆKNINGSBIDRAG</b>	<b>1.523</b>	<b>79</b>	<b>1.762</b>	<b>81</b>	<b>239</b>	
Salgsomkostninger	-133	-7	-144	-7	-11	-8
Pladsomkostninger	-409	-21	-487	-22	-78	-16
Lokaleomkostninger	-28	-1	-73	-3	-45	-61
Administrationsomkostninger	-163	-8	-156	-7	8	5
Auto- og traktordrift	-34	-2	-39	-2	-5	-13
Andre omkostninger	-22	-1	-29	-1	-7	-26
<b>Omkostninger primær drift</b>	<b>-789</b>	<b>-41</b>	<b>-928</b>	<b>-42</b>	<b>-139</b>	<b>-15</b>
<b>RESULTAT FØR RT OG AFSKR.</b>	<b>734</b>	<b>38</b>	<b>835</b>	<b>38</b>	<b>101</b>	
Afskrivninger	-323	-17	-404	-18	-81	-20
Finansieringsomkostninger	-375	-20	-313	-14	62	20
<b>Rente og afskrivninger i alt</b>	<b>-698</b>	<b>-36</b>	<b>-717</b>	<b>-33</b>	<b>-19</b>	<b>3</b>
<b>RESULTAT FØR SKAT</b>	<b>36</b>	<b>2</b>	<b>118</b>	<b>5</b>	<b>82</b>	

Antal pladser	9	12	
Antal enheder	168	166	

#### NØGLETAL

Antal overnatninger i året	20.091	20.977	
Antal overnatninger pr. enhed	119	126	
Campinggebyrer pr. enhed	10,64	12,55	
Belægningsprocent (omregnet 3,0)	24%	25%	
Investeringer i anlægsaktiver	-761	-687	
Overskudsgrad i %	1,9	5,4	

	Sjælland & Lolland/Falster (8-9)					
	2006		2007		Afv 2007/06	
	tkr.	%	tkr.	%	tkr.	%
1.498	97	1.086	96	-411	-38	
53	3	42	4	-11	-26	
<b>1.550</b>	<b>100</b>	<b>1.128</b>	<b>100</b>	<b>-422</b>	<b>-37</b>	
153	10	64	6	-88	-137	
0	0	0	0	0	0	
<b>153</b>	<b>10</b>	<b>64</b>	<b>6</b>	<b>-88</b>	<b>-137</b>	
<b>1.703</b>	<b>110</b>	<b>1.192</b>	<b>106</b>	<b>-510</b>		
-526	-34	-425	-38	101	24	
<b>1.177</b>	<b>76</b>	<b>767</b>	<b>68</b>	<b>-410</b>		
-79	-5	-49	-4	29	60	
-307	-20	-198	-18	108	55	
-98	-6	-89	-8	9	10	
-134	-9	-108	-10	25	23	
-50	-3	-26	-2	24	91	
-71	-5	-42	-4	28	67	
<b>-738</b>	<b>-48</b>	<b>-514</b>	<b>-46</b>	<b>224</b>	<b>44</b>	
<b>440</b>	<b>28</b>	<b>254</b>	<b>22</b>	<b>-186</b>		
-182	-12	-148	-13	34	23	
-203	-13	-157	-14	46	29	
<b>-384</b>	<b>-25</b>	<b>-305</b>	<b>-27</b>	<b>79</b>	<b>-26</b>	
<b>56</b>	<b>4</b>	<b>-51</b>	<b>-5</b>	<b>-107</b>		

4	6	
177	119	

23.043	15.012	
130	127	
8,47	9,15	
25%	36%	
-1.234	-1.037	
3,6	-4,5	

## Bilag 3

### Brancheanalyse 2006 og 2007

Opdelt på landsdele (nord/syd i gennemsnit)

	Nordjylland (2-1-3)					
	2006		2007		Afv 2007/06	
	tkr	%	tkr	%	tkr	%
Campinggebyrer og andre udlejningsenh.	3.557	93	3.557	92	0	0
Øvrige indtægter	259	7	305	8	46	15
<b>Bruttoavance primær drift</b>	<b>3.816</b>	<b>100</b>	<b>3.863</b>	<b>100</b>	<b>47</b>	<b>1</b>
Butik	176	5	140	4	-37	-26
Café	116	3	93	2	-23	-24
<b>Bruttoavance sekundær drift</b>	<b>292</b>	<b>8</b>	<b>233</b>	<b>6</b>	<b>-60</b>	<b>-26</b>
<b>BRUTTOFORTJENESTE</b>	<b>4.109</b>	<b>108</b>	<b>4.096</b>	<b>106</b>	<b>-13</b>	
Lønninger (inkl. driftsherreløn)	-836	-22	-951	-25	-114	-12
<b>DÆKNINGSBIDRAG</b>	<b>3.272</b>	<b>86</b>	<b>3.145</b>	<b>81</b>	<b>-127</b>	
Salgsomkostninger	-322	-8	-351	-9	-29	-8
Pladsomkostninger	-940	-25	-1.005	-26	-66	-7
Lokaleomkostninger	-99	-3	-118	-3	-19	-16
Administrationsomkostninger	-278	-7	-265	-7	13	5
Auto- og traktordrift	-86	-2	-78	-2	8	10
Andre omkostninger	-117	-3	-103	-3	14	14
<b>Omkostninger primær drift</b>	<b>-1.841</b>	<b>-48</b>	<b>-1.920</b>	<b>-50</b>	<b>-78</b>	<b>-4</b>
<b>RESULTAT FØR RT OG AFSKR.</b>	<b>1.431</b>	<b>37</b>	<b>1.225</b>	<b>32</b>	<b>-206</b>	
Afskrivninger	-594	-16	-653	-17	-59	-9
Finansieringsomkostninger	-618	-16	-719	-19	-101	-14
<b>Rente og afskrivninger i alt</b>	<b>-1.212</b>	<b>-32</b>	<b>-1.372</b>	<b>-36</b>	<b>-160</b>	<b>12</b>
<b>RESULTAT FØR SKAT</b>	<b>219</b>	<b>6</b>	<b>-147</b>	<b>-4</b>	<b>-366</b>	

Antal pladser	12	13	
Antal enheder	394	386	

#### NØGLETAL

Antal overnatninger i året	42.685	38.375	
Antal overnatninger pr. enhed	108	99	
Campinggebyrer pr. enhed	9,02	9,22	
Belægningsprocent (omregnet 3,0)	9%	9%	
Investeringer i anlægsaktiver	-3.655	-4.733	
Overskudsgrad i %	5,7	-3,8	

	Syddjylland (4-5-6)					
	2006		2007		Afv 2007/06	
	tkr.	%	tkr.	%	tkr.	%
	3.259	98	2.987	96	-272	-9
	70	2	110	4	40	37
<b>3.329</b>	<b>100</b>	<b>3.097</b>	<b>100</b>	<b>-231</b>	<b>-7</b>	
	253	8	201	6	-53	-26
	154	5	115	4	-39	-34
<b>408</b>	<b>12</b>	<b>316</b>	<b>10</b>	<b>-91</b>	<b>-29</b>	
<b>3.736</b>	<b>112</b>	<b>3.414</b>	<b>110</b>	<b>-323</b>		
	-1.037	-31	-931	-30	106	11
<b>2.699</b>	<b>81</b>	<b>2.483</b>	<b>80</b>	<b>-216</b>		
	-217	-7	-198	-6	18	9
	-536	-16	-514	-17	22	4
	-352	-11	-294	-9	57	20
	-198	-6	-182	-6	16	9
	-43	-1	-40	-1	3	8
	-34	-1	-30	-1	4	12
<b>-1.380</b>	<b>-41</b>	<b>-1.259</b>	<b>-41</b>	<b>120</b>	<b>10</b>	
<b>1.320</b>	<b>40</b>	<b>1.224</b>	<b>40</b>	<b>-96</b>		
	-523	-16	-525	-17	-2	0
	-409	-12	-441	-14	-32	-7
<b>-932</b>	<b>-28</b>	<b>-966</b>	<b>-31</b>	<b>-34</b>	<b>4</b>	
<b>388</b>	<b>12</b>	<b>257</b>	<b>8</b>	<b>-130</b>		

	17	21	
	241	216	

	39.350	34.508	
	163	160	
	13,50	13,85	
	22%	25%	
	-549	-1.513	
	11,6	8,3	

## Bilag 3

### Brancheanalyse 2006 og 2007

Opdelt på landsdele (nord/syd i gennemsnit)

	Lands gennemsnit									
	2004		2005		2006		2007		Afv 2007/06	
	tkr.	%	tkr.	%	tkr.	%	tkr.	%	tkr.	%
Campinggebyrer og andre udlejningsenh.	3.193	97	3.197	96	2.862	95	2.702	95	-159	-6
Øvrige indtægter	100	3	120	4	136	5	150	5	14	9
<b>Bruttoavance primær drift</b>	<b>3.293</b>	<b>100</b>	<b>3.317</b>	<b>100</b>	<b>2.998</b>	<b>100</b>	<b>2.852</b>	<b>100</b>	<b>-146</b>	<b>-5</b>
Butik	183	6	219	7	207	7	159	6	-48	-30
Café	42	1	70	2	121	4	95	3	-26	-27
<b>Bruttoavance sekundær drift</b>	<b>225</b>	<b>7</b>	<b>289</b>	<b>9</b>	<b>327</b>	<b>11</b>	<b>254</b>	<b>9</b>	<b>-74</b>	<b>-29</b>
<b>BRUTTOFORTJENESTE</b>	<b>3.518</b>	<b>107</b>	<b>3.606</b>	<b>109</b>	<b>3.325</b>	<b>111</b>	<b>3.105</b>	<b>109</b>	<b>-219</b>	
Lønninger (inkl. driftsherreløn)	-997	-30	-1.025	-31	-859	-29	-821	-29	38	5
<b>DÆKNINGSBIDRAG</b>	<b>2.521</b>	<b>77</b>	<b>2.581</b>	<b>78</b>	<b>2.466</b>	<b>82</b>	<b>2.284</b>	<b>80</b>	<b>-182</b>	
Salgsomkostninger	-215	-7	-240	-7	-216	-7	-207	-7	9	4
Pladsomkostninger	-513	-16	-544	-16	-602	-20	-594	-21	8	1
Lokaleomkostninger	-279	-8	-256	-8	-186	-6	-175	-6	11	6
Administrationsomkostninger	-224	-7	-232	-7	-207	-7	-188	-7	19	10
Auto- og traktordrift	-70	-2	-77	-2	-54	-2	-48	-2	6	13
Andre omkostninger	-76	-2	-73	-2	-59	-2	-50	-2	9	18
<b>Omkostninger primær drift</b>	<b>-1.376</b>	<b>-42</b>	<b>-1.422</b>	<b>-43</b>	<b>-1.324</b>	<b>-44</b>	<b>-1.262</b>	<b>-44</b>	<b>62</b>	<b>5</b>
<b>RESULTAT FØR RT OG AFSKR.</b>	<b>1.145</b>	<b>35</b>	<b>1.158</b>	<b>35</b>	<b>1.142</b>	<b>38</b>	<b>1.022</b>	<b>36</b>	<b>-120</b>	
Afskrivninger	-433	-13	-510	-15	-468	-16	-486	-17	-18	-4
Finansieringsomkostninger	-418	-13	-446	-13	-442	-15	-448	-16	-6	-1
<b>Rente og afskrivninger i alt</b>	<b>-851</b>	<b>-26</b>	<b>-957</b>	<b>-29</b>	<b>-910</b>	<b>-30</b>	<b>-934</b>	<b>-33</b>	<b>-24</b>	<b>3</b>
<b>RESULTAT FØR SKAT</b>	<b>294</b>	<b>9</b>	<b>202</b>	<b>6</b>	<b>232</b>	<b>8</b>	<b>89</b>	<b>3</b>	<b>-144</b>	

Antal pladser	37	39	42	52
Antal enheder	335	337	263	236

### NØGLETAL

Antal overnatninger i året	50.550	48.719	34.623	30.103
Antal overnatninger pr. enhed	151	145	132	128
Campinggebyrer pr. enhed	9,53	9,49	10,87	11,47
Belægningsprocent (omregnet 3,0)	15%	14%	17%	18%
Investeringer i anlægsaktiver	2.351	5.415	882	25.851
Overskudsgrad i %	8,9	6,1	7,8	3,1

## Bilag 4

### Belægningsprocenter pr. kategori, år 2004 - 2007

#### 2 stjerner \*\*

##### 2007

	Mar	Apr	Maj	Jun	Jul	Aug	Sep	Okt	I alt
Antal enheder	0	0	0	0	0	0	0	0	0
Antal overnatninger	0	0	0	0	0	0	0	0	0
Antal enheder (3,0)	0	0	0	0	0	0	0	0	0
Belægningsprocent	0%	0%	0%	0%	0%	0%	0%	0%	#####

##### 2006

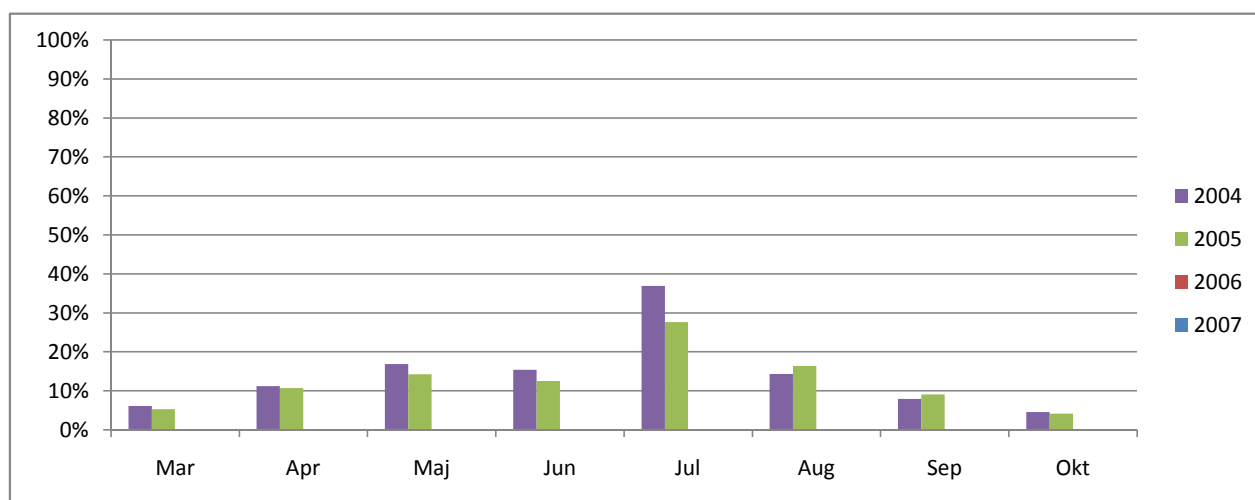
Belægningsprocent	0%	0%	0%	0%	0%	0%	0%	0%	#####
-------------------	----	----	----	----	----	----	----	----	-------

##### 2005

Belægningsprocent	5%	11%	14%	12%	28%	16%	9%	4%	12%
-------------------	----	-----	-----	-----	-----	-----	----	----	-----

##### 2004

Belægningsprocent	6%	11%	17%	15%	37%	14%	8%	4%	14%
-------------------	----	-----	-----	-----	-----	-----	----	----	-----



## Bilag 4

### Belægningsprocenter pr. kategori, år 2004 - 2007

#### 3 stjerner \*\*\*

##### 2007

	Mar	Apr	Maj	Jun	Jul	Aug	Sep	Okt	I alt
Antal enheder	248.713	240.690	248.713	240.690	248.713	248.713	240.690	248.713	1.965.635
Antal overnatninger	5.504	44.845	74.138	75.506	330.631	198.161	34.972	21.544	785.301
Antal enheder (3,0)	1.835	14.948	24.713	25.169	110.210	66.054	11.657	7.181	261.767
Belægningsprocent	1%	6%	10%	10%	44%	27%	5%	3%	13%

##### 2006

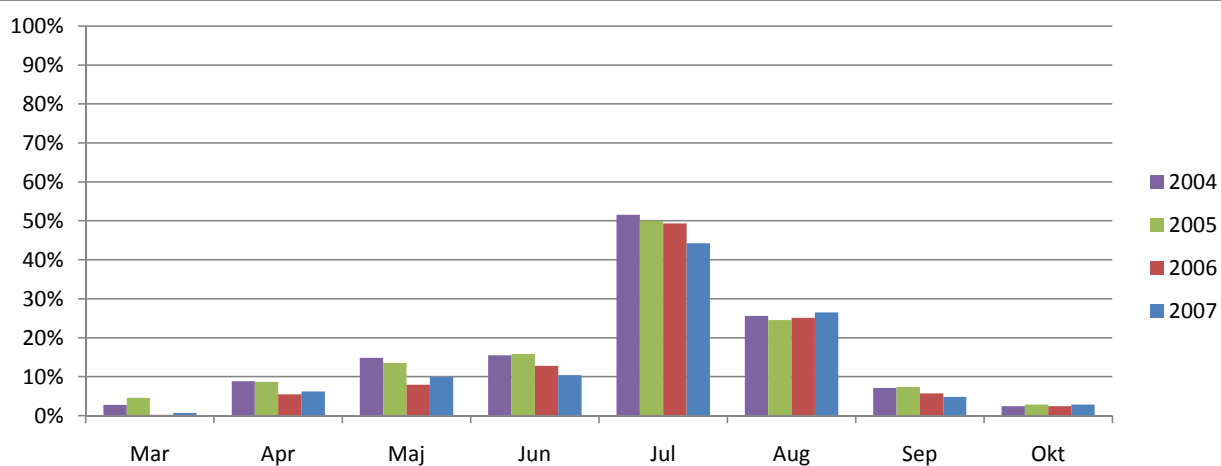
Belægningsprocent	0%	5%	8%	13%	49%	25%	6%	2%	14%
-------------------	----	----	----	-----	-----	-----	----	----	-----

##### 2005

Belægningsprocent	5%	9%	14%	16%	50%	25%	7%	3%	16%
-------------------	----	----	-----	-----	-----	-----	----	----	-----

##### 2004

Belægningsprocent	3%	9%	15%	16%	52%	26%	7%	2%	16%
-------------------	----	----	-----	-----	-----	-----	----	----	-----



## Bilag 4

### Belægningsprocenter pr. kategori, år 2004 - 2007

#### 4 stjerner \*\*\*\*

##### 2007

	Mar	Apr	Maj	Jun	Jul	Aug	Sep	Okt	I alt
Antal enheder	62.434	60.420	62.434	60.420	62.434	62.434	60.420	62.434	493.430
Antal overnatninger	3.010	18.221	24.961	34.930	127.694	90.604	22.286	9.442	331.148
Antal enheder (3,0)	1.003	6.074	8.320	11.643	42.565	30.201	7.429	3.147	110.383
Belægningsprocent	2%	10%	13%	19%	68%	48%	12%	5%	22%

##### 2006

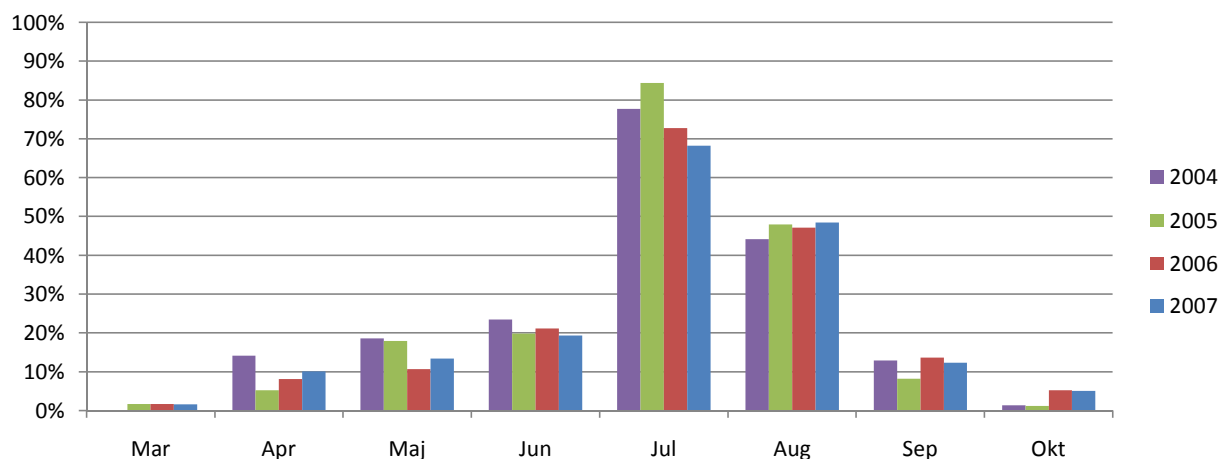
Belægningsprocent	2%	8%	11%	21%	73%	47%	14%	5%	23%
-------------------	----	----	-----	-----	-----	-----	-----	----	-----

##### 2005

Belægningsprocent	2%	5%	18%	20%	84%	48%	8%	1%	23%
-------------------	----	----	-----	-----	-----	-----	----	----	-----

##### 2004

Belægningsprocent	0%	14%	19%	23%	78%	44%	13%	1%	24%
-------------------	----	-----	-----	-----	-----	-----	-----	----	-----



## Bilag 4

### Belægningsprocenter pr. kategori, år 2004 - 2007

#### 5 stjerner \*\*\*\*\*

##### 2007

	Mar	Apr	Maj	Jun	Jul	Aug	Sep	Okt	I alt
Antal enheder	68.665	66.450	68.665	66.450	68.665	68.665	66.450	68.665	542.675
Antal overnatninger	2.820	29.053	35.586	32.395	178.408	113.208	22.841	29.031	443.342
Antal enheder (3,0)	940	9.684	11.862	10.798	59.469	37.736	7.614	9.677	147.781
Belægningsprocent	1%	15%	17%	16%	87%	55%	11%	14%	27%

##### 2006

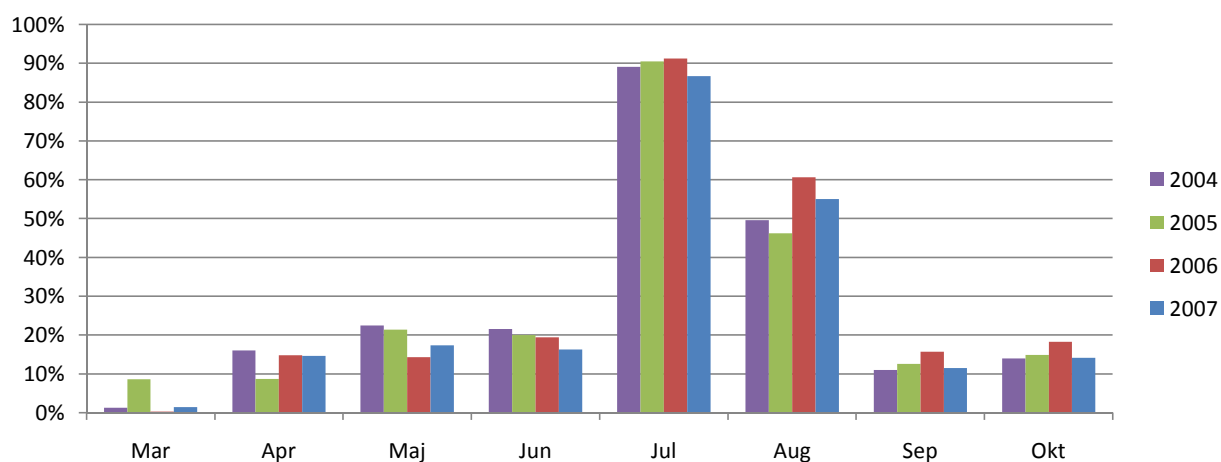
Belægningsprocent	0%	15%	14%	19%	91%	61%	16%	18%	29%
-------------------	----	-----	-----	-----	-----	-----	-----	-----	-----

##### 2005

Belægningsprocent	9%	9%	21%	20%	90%	46%	13%	15%	28%
-------------------	----	----	-----	-----	-----	-----	-----	-----	-----

##### 2004

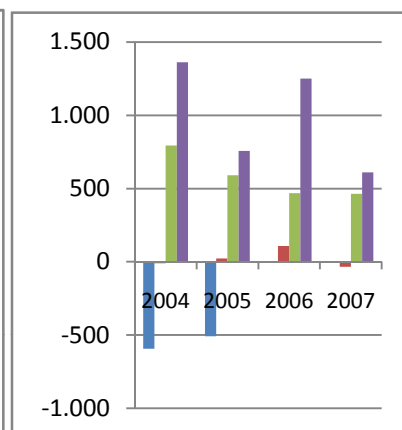
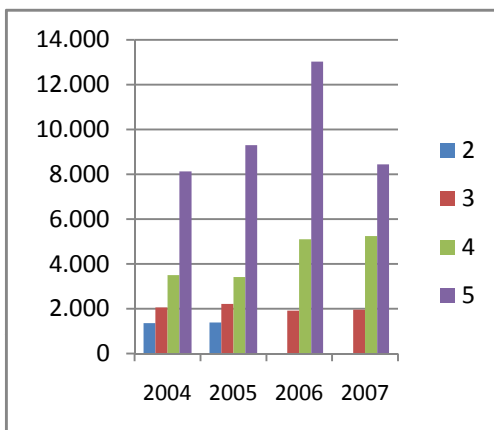
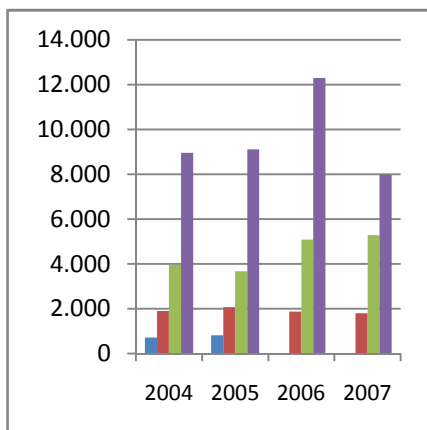
Belægningsprocent	1%	16%	22%	22%	89%	50%	11%	14%	28%
-------------------	----	-----	-----	-----	-----	-----	-----	-----	-----



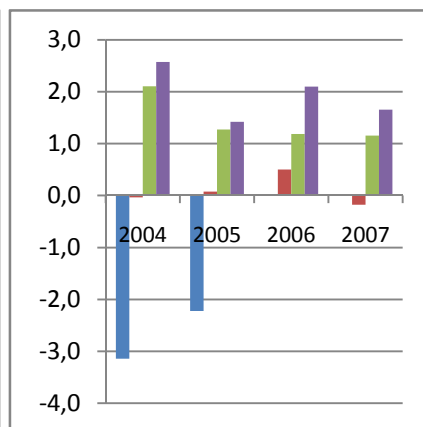
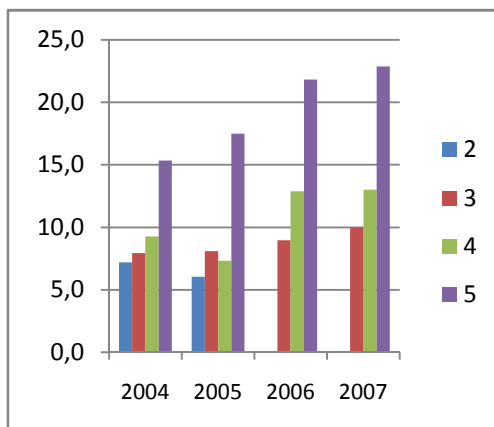
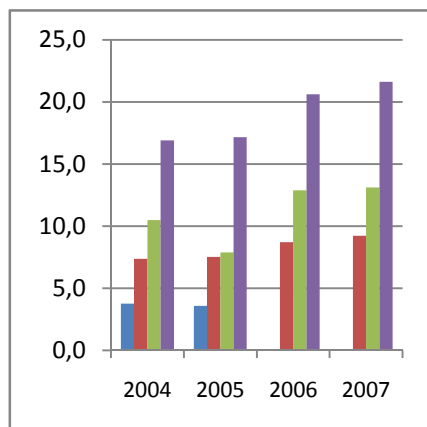
## Bilag 5

### Gennemsnitlig omsætning, omkostninger og resultat 2004 - 2007

		Gennemsnitlig Campingomsætning				Gennemsnitlige omkostninger inkl. renter og afskr.				Gennemsnitlig resultat før skat			
		2004	2005	2006	2007	2004	2005	2006	2007	2004	2005	2006	2007
Stjerner	2	708	820			1.358	1.381			-593	-508		
	3	1.906	2.067	1.869	1.804	2.057	2.218	1.921	1.950	-9	22	108	-34
	4	3.957	3.675	5.093	5.287	3.500	3.414	5.096	5.244	795	592	468	465
	5	8.953	9.119	12.299	7.984	8.126	9.293	13.027	8.448	1.362	756	1.252	612



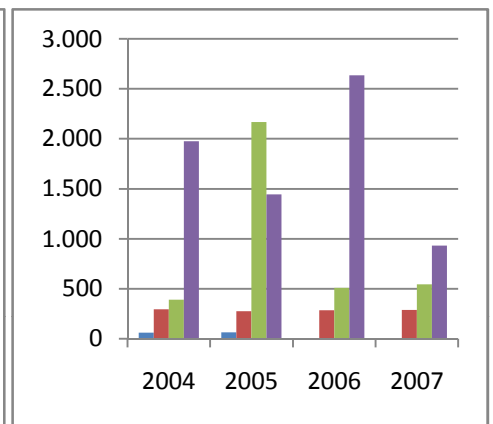
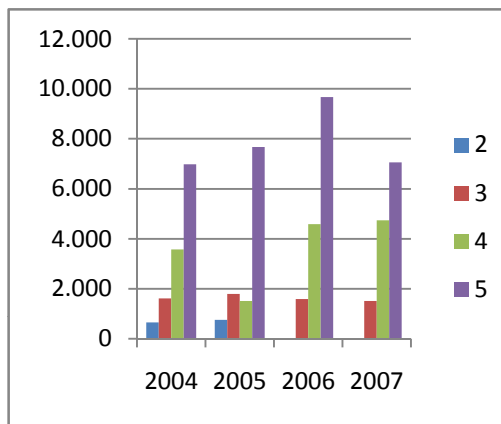
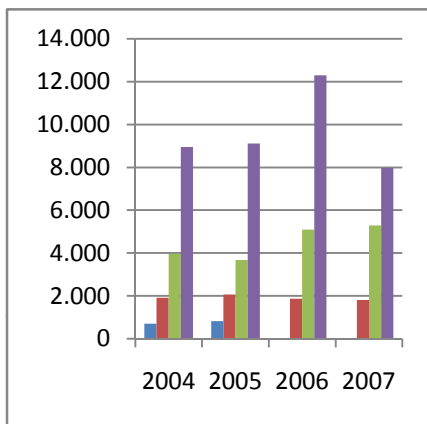
		Gennemsnitlig Campingomsætning pr. enhed				Gennemsnitlige omkostninger inkl. renter og afskr. pr. enhed				Gennemsnitlig resultat før skat pr. enhed			
		2004	2005	2006	2007	2004	2005	2006	2007	2004	2005	2006	2007
Stjerner	2	3,8	3,6			7,2	6,0			-3,1	-2,2		
	3	7,4	7,5	8,7	9,2	7,9	8,1	9,0	10,0	0,0	0,1	0,5	-0,2
	4	10,5	7,9	12,9	13,1	9,3	7,3	12,9	13,0	2,1	1,3	1,2	1,2
	5	16,9	17,2	20,6	21,6	15,4	17,5	21,8	22,9	2,6	1,4	2,1	1,7



## Bilag 6

### Gennemsnitlig omsætningsfordeling i tkr 2004 - 2007

		Gennemsnitlig omsætning i alt				Gennemsnitlig omsætning camping				Gennemsnitlig omsætning udlejning			
		2004	2005	2006	2007	2004	2005	2006	2007	2004	2005	2006	2007
Stjerner	2	708	820			647	756			61	63		
	3	1.906	2.067	1.869	1.804	1.611	1.791	1.586	1.517	294	276	283	287
	4	3.957	3.675	5.093	5.287	3.567	1.508	4.582	4.743	390	2.167	510	544
	5	8.953	9.119	12.299	7.984	6.976	7.673	9.664	7.053	1.977	1.445	2.635	931



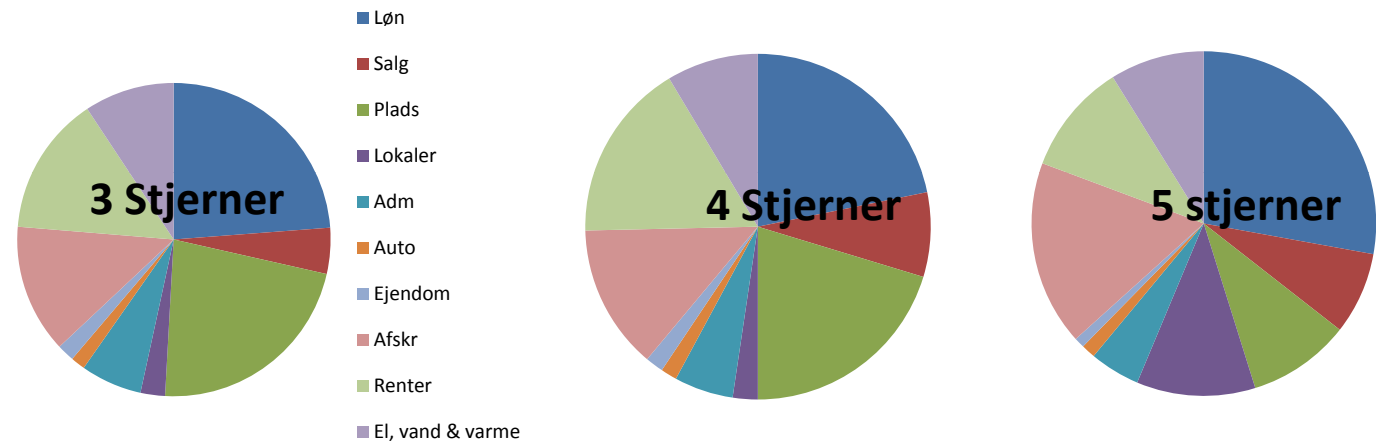
		Gennemsnitlig omsætning i alt (indeks)				Gennemsnitlig omsætning camping (indeks)				Gennemsnitlig omsætning udlejning (indeks)			
		2004	2005	2006	2007	2004	2005	2006	2007	2004	2005	2006	2007
Stjerner	2	100%	100%	100%	100%	91%	92%			9%	8%		
	3	100%	100%	100%	100%	85%	87%	85%	84%	15%	13%	15%	16%
	4	100%	100%	100%	100%	90%	41%	90%	90%	10%	59%	10%	10%
	5	100%	100%	100%	100%	78%	84%	79%	88%	22%	16%	21%	12%

## Bilag 7

### Omkostninger i procent af omsætningen 2004 - 2007

Grøn = faldende omk.andel og Rød = stigende omk.andel i forhold til året før

2007		Løn	Salg	Plads	Lokaler	Adm	Auto	Ejendom	Afskr	Renter	El, vand & varme
Stjerner	2										
	3	28%	6%	27%	3%	8%	2%	2%	16%	17%	11%
	4	24%	9%	22%	3%	6%	2%	2%	15%	18%	9%
	5	32%	9%	11%	13%	5%	2%	1%	20%	12%	10%

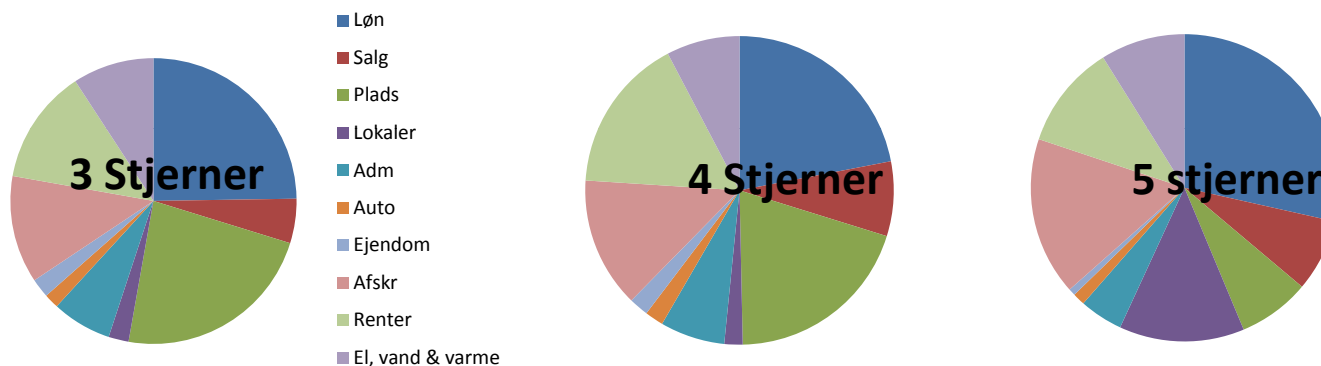


## Bilag 7

### Omkostninger i procent af omsætningen 2004 - 2007

Grøn = faldende omk.andel og Rød = stigende omk.andel i forhold til året før

2006		Løn	Salg	Plads	Lokaler	Adm	Auto	Ejendom	Afskr	Renter	El, vand & varme
Stjerner	2										
	3	28%	6%	26%	3%	8%	2%	2%	14%	15%	10%
	4	24%	8%	22%	2%	7%	2%	2%	15%	18%	8%
	5	33%	9%	9%	15%	5%	2%	1%	19%	13%	10%

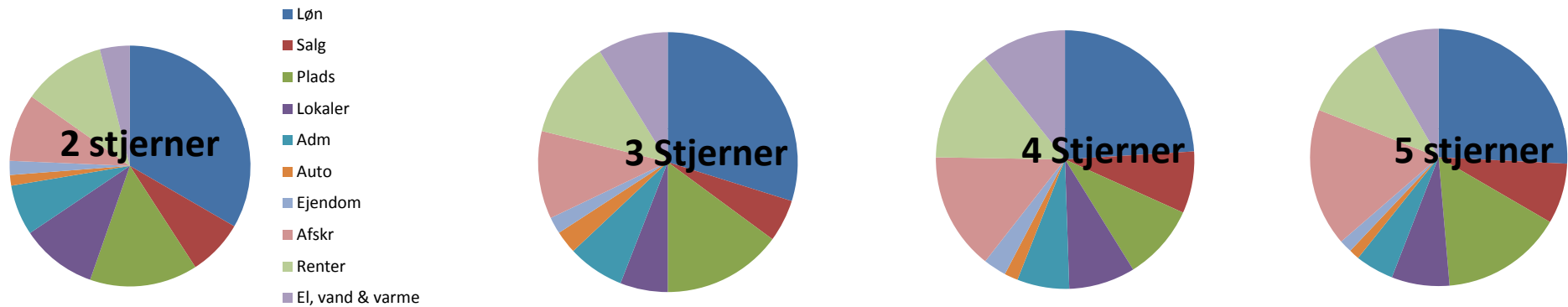


## Bilag 7

### Omkostninger i procent af omsætningen 2004 - 2007

Grøn = faldende omk.andel og Rød = stigende omk.andel i forhold til året før

	2005	Løn	Salg	Plads	Lokaler	Adm	Auto	Ejendom	Afskr	Renter	El, vand & varme
Stjerner	2	59%	13%	25%	18%	12%	3%	3%	16%	20%	-7%
	3	35%	6%	18%	7%	8%	3%	2%	13%	15%	-10%
	4	25%	8%	10%	9%	7%	2%	3%	15%	15%	-11%
	5	29%	8%	17%	8%	5%	1%	2%	19%	12%	-9%

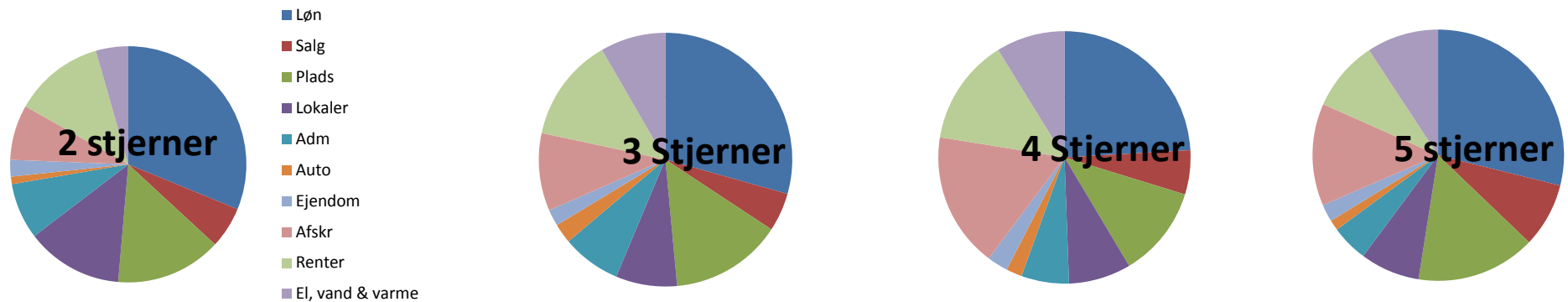


## Bilag 7

### Omkostninger i procent af omsætningen 2004 - 2007

Grøn = faldende omk.andel og Rød = stigende omk.andel i forhold til året før

	2004	Løn	Salg	Plads	Lokaler	Adm	Auto	Ejendom	Afskr	Renter	El, vand & varme
Stjerner	2	63%	11%	29%	27%	15%	2%	5%	15%	25%	-9%
	3	35%	6%	17%	9%	9%	3%	2%	12%	16%	-10%
	4	23%	6%	11%	8%	6%	2%	3%	17%	13%	-9%
	5	29%	8%	15%	8%	5%	1%	2%	13%	9%	-9%



## Bilag 8

### Driftsposter i tkr pr. enhed 2004 - 2007

Grøn = forbedring pr. enhed og Rød = forringelse pr. enhed - begge i forhold til året før

Venter lige med grafer...

	2007	Omsætning	Løn	Salg	Plads	Lokaler	Adm	Auto	Ejendom	Afskr	Renter	El, vand & varme
Stjerner	2											
	3	9,2	-2,6	-0,5	-2,5	-0,3	-0,7	-0,2	-0,2	-1,5	-1,6	1,0
	4	13,1	-3,1	-1,1	-2,9	-0,3	-0,8	-0,2	-0,2	-1,9	-2,4	1,2
	5	21,6	-7,0	-1,9	-2,4	-2,8	-1,2	-0,3	-0,2	-4,4	-2,6	2,2
<b>2006</b>												
Stjerner	2											
	3	8,7	-2,4	-0,5	-2,3	-0,2	-0,7	-0,2	-0,2	-1,2	-1,3	0,9
	4	12,9	-3,1	-1,1	-2,8	-0,3	-1,0	-0,3	-0,3	-1,9	-2,3	1,1
	5	20,6	-6,8	-1,8	-1,8	-3,2	-1,1	-0,3	-0,2	-4,0	-2,6	2,1
<b>2005</b>												
Stjerner	2	3,6	-2,1	-0,5	-0,9	-0,6	-0,4	-0,1	-0,1	-0,6	-0,7	0,3
	3	7,5	-2,6	-0,5	-1,3	-0,5	-0,6	-0,3	-0,2	-1,0	-1,1	0,8
	4	7,9	-2,0	-0,6	-0,8	-0,7	-0,5	-0,1	-0,2	-1,2	-1,2	0,9
	5	17,2	-4,9	-1,4	-2,9	-1,4	-0,9	-0,3	-0,3	-3,3	-2,0	1,6
<b>2004</b>												
Stjerner	2	3,8	-2,3	-0,4	-1,1	-1,0	-0,6	-0,1	-0,2	-0,6	-0,9	0,3
	3	7,4	-2,5	-0,4	-1,2	-0,7	-0,6	-0,2	-0,2	-0,9	-1,1	0,7
	4	10,5	-2,4	-0,6	-1,2	-0,8	-0,6	-0,2	-0,3	-1,8	-1,4	0,9
	5	16,9	-4,9	-1,4	-2,6	-1,3	-0,8	-0,2	-0,4	-2,2	-1,5	1,6